



G A S S E R & G I S L E R

PALAZZO TORNIELLI - CORTILE

Le artiste svizzere **Pia Gisler** e **Monika Gasser**, che vivono a Basilea e a Parigi, realizzano insieme, parallelamente al loro lavoro personale, dei progetti site specific. Inoltre lavorano anche nel gruppo pol 5. www.pol5.com

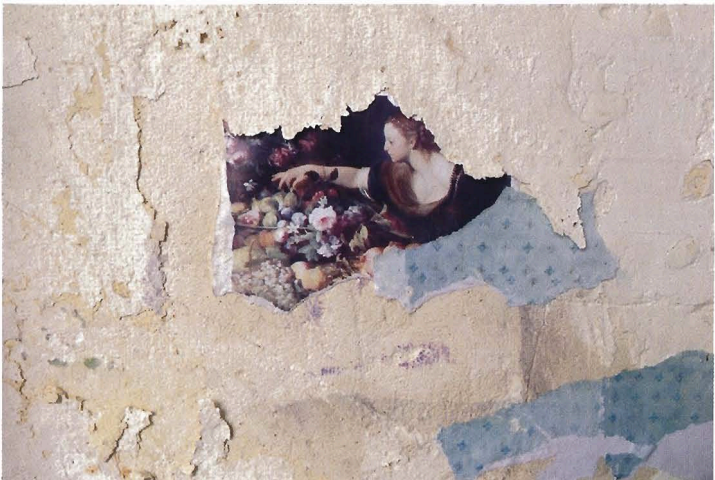
Le due donne si interessano dei momenti di vita vissuta, osservando per esempio la superficie, la patina, di una facciata. La fragilità di un muro danneggiato fa nascere in loro il desiderio di guardare dentro il passato e di inventare una storia. A palazzo Tornielli, con la sua storia movimentata, famiglie borghesi hanno vissuto nell'edificio verso la piazza, mentre quello più interno era riservato alle scuderie e al fienile, gestiti dal fattore.

Alcune ricerche in Piemonte hanno condotto Gasser&Gisler alla vita delle mondine, alla loro lotta e al loro impegno per una giustizia sociale e per migliori condizioni di lavoro. Era una « social utopia », che soltanto più tardi, in parte, si realizzerà.

Il passaggio tra i due cortili del palazzo Tornielli è il punto di incontro di due mondi diversi. In quel luogo si può osservare la vita delle donne che lavoravano duramente, come le mondine, e quella delle donne della borghesia, che trascorrevano un'esistenza confortevole senza preoccupazioni materiali.

www.piagisler.ch

<http://monika-gasser.kleio.com>



Tempi passati, collage, 2016